

## CONECTANDO A LA RED UN PLC TOSHIBA EX10-M40

### Resumen

Este documento explica como conectar un PLC Toshiba EX10-M40 con un conversor serie a ethernet Exemys SSE232-ST a una computadora con el software de programación PDD 250 V3.0. Siguiendo estas instrucciones Ud. podrá comunicarse con un EX10-M40 usando Ethernet.

### Software utilizado

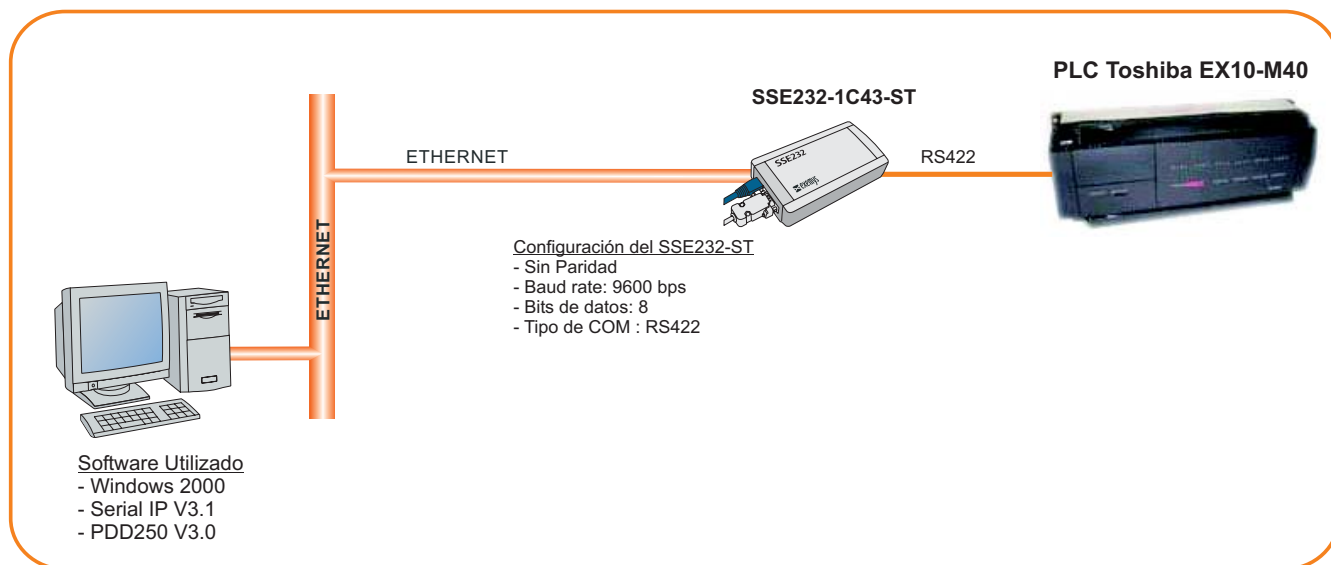
- Sistema operativo: Windows 2000
- Exemys Device Locator
- Software de programación: PDD 250 V3.0
- Driver redirector del puerto serie: Serial IP V3.1

### Hardware utilizado

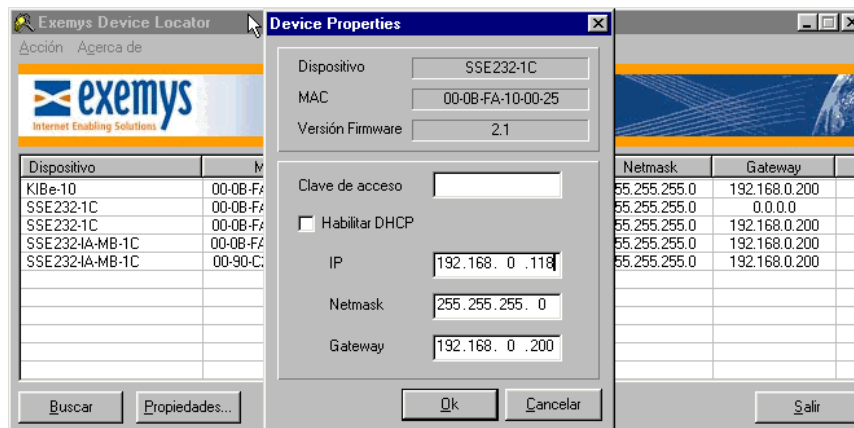
- PLC: Toshiba EX10-M40
- Conversor serie/ethernet Exemys SSE232-1C43-ST

### Procedimiento

Conecte la computadora, el conversor y el PLC del siguiente modo:

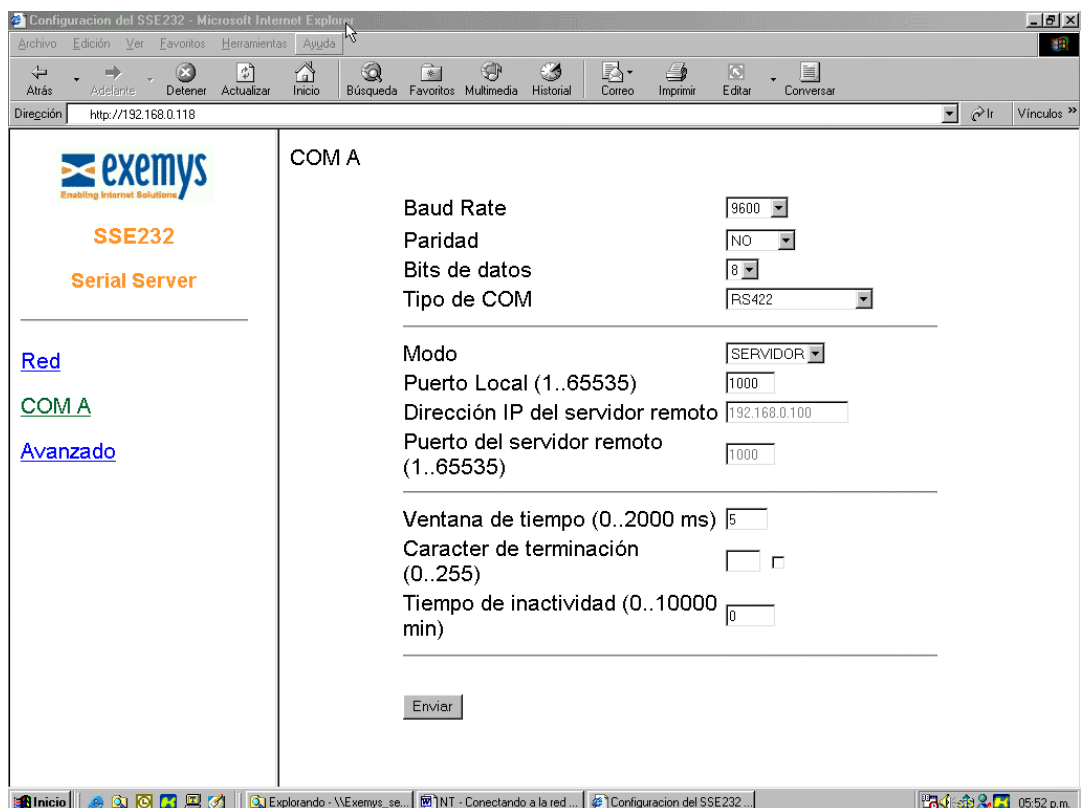


- Asigne una dirección IP válida al SSE232-ST usando el software Device locator



## Configure así al puerto serie del SSE232-ST

- Baud rate: 9600 bps
- Sin Paridad
- Bits de Datos: 8
- Tipo de Com: RS422



## Software de Programación PDD 250

---

El software de programación PDD 250 V3.0 no dispone de la posibilidad de modificar los parámetros de comunicación del puerto serie. Los parámetros fijos son:

- Velocidad de transmisión: 9600 bps
- Sin Paridad, 8 bits de datos
- Puerto serie: COM 1

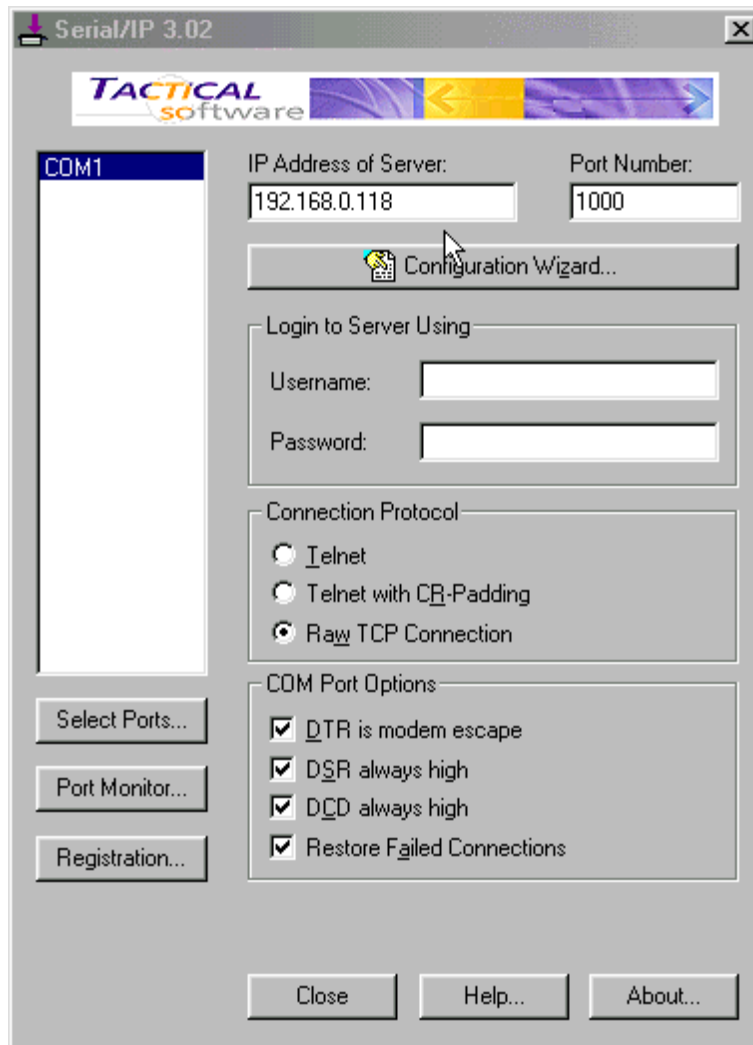
Para establecer la comunicación a través del serial IP, deshabilitamos el COM 1 desde el BIOS SETUP de la PC para luego utilizarlo como puerto serie virtual (ver configuración del Serial IP) .

## Configure el software Serial IP así

---

- Instale el driver Serial IP, agregue el COM1 como puerto serie virtual, asigne la dirección IP y configure el port 1000. Seleccione *Raw TCP Connection* y habilite todas las opciones de *Com Port Options*

**NOTA: En caso de que luego de deshabilitar el COM1 en el BIOS SETUP no pueda agregar este COM en el Serial IP, consulte el procedimiento a seguir para lograr la comunicación enviando un e-mail a: [soporte@exemys.com](mailto:soporte@exemys.com)**



A partir de este momento podrá acceder al PLC como si estuviera conectado directamente a la PC.

Para soporte técnico, contacte a:  
[soporte@exemys.com](mailto:soporte@exemys.com)

Para ventas, por favor contacte a:  
[ventas@exemys.com](mailto:ventas@exemys.com)

[www.exemys.com](http://www.exemys.com)